

Årsrapport for radiolytting i Norge 2016

Offisielle lyttertall fra
radiundersøkelsen

Sammendrag

Radiolyttingen i Norge holder seg fortsatt på et relativt stabilt nivå. 68 prosent lyttet i gjennomsnitt til radio hver dag i 2016, en nedgang på én prosent fra året før. I snitt lyttet vi 85 minutter på radio per dag i 2016; 4 minutter mindre enn i 2015.

NRKs radiokanaler hadde en gjennomsnittlig samlet lyttertids på 58 minutter i 2016, hvorav P1 sto for størsteparten av lyttingen med 38 minutter. Totalt lyttet nordmenn til kommersiell radio 28 minutter daglig i 2016. P4 var største kommersielle radiokanal med 15 minutter, etterfulgt av Radio Norge med 7 minutters gjennomsnittlig daglig lytting.

Når vi ser på lyttertids brutt ned på alder og kjønn, ser vi at lyttertiden synker noe hos alle aldersgrupper og at nedgangen er størst blant kvinnelige lyttere. Det er i aldersgruppene 12-29, 30-44 og 45-59 vi finner den største nedgangen, mens lyttertiden holder seg stabilt i aldersgruppen 60+, med kun ett minutt nedgang fra fjoråret.

Nordmenn lytter mer til radio i ukedagene enn på helgedager, og 46% av radiolyttingen skjer utenfor eget hjem.

NRK P1 har økt sin markedsandel fra 44,5 % til 45,0 %, mens P4 og Radio Norge har redusert sine andeler fra henholdsvis 18,5 % til 17,5 % og 9,5 % til 7,8 %. NRKs radiokanaler hadde en markedsandel på 67,9 % av lyttingen, mens de kommersielle kanalene hadde en markedsandel på 32,1%.

Blant de grupperte kjøringene er det NRKs andre kanaler som er størst med en andel på 10,7 %, etterfulgt av de andre kanalene til P4 og Bauer med andeler på henholdsvis 5,0 og 1,9 %.

De totale lyttertallene vil kun reflektere kanaler som er målt i radioundersøkelsen.

Om Radiundersøkelsen

PPM-panelet rapporterer de offisielle lyttertallene for nasjonale radiokanaler og samkjøringer.

I 2015 omfattet undersøkelsen NRK P1, NRK P2, NRK P3, P4, NRJ, Radio Norge og samkjøringene NRK Andre, Storbyradioen, P5 og P4 Andre.

Kanaler i NRK Andre og Storbyradioen ble skilt ut som egne kanaler januar 2015, men er samlet i denne rapporten som samkjøringer. Dokumentasjon av hvilke radiokanaler som inngår i samkjøringene ligger bakerst i denne rapporten.

Målingene foregår elektronisk og er basert på et representativt utvalg av 1000 personer 12 år og eldre. Personene bærer en PPM (Portable Peoplemeter), kalt Mediemeter, som registrerer all enkodet radio som de blir eksponert for.

Lytting til lokalradio blir målt gjennom telefondelen av Radiundersøkelsen og er ikke en del av denne rapporten.

Man kan lese mer om Radiundersøkelsen på

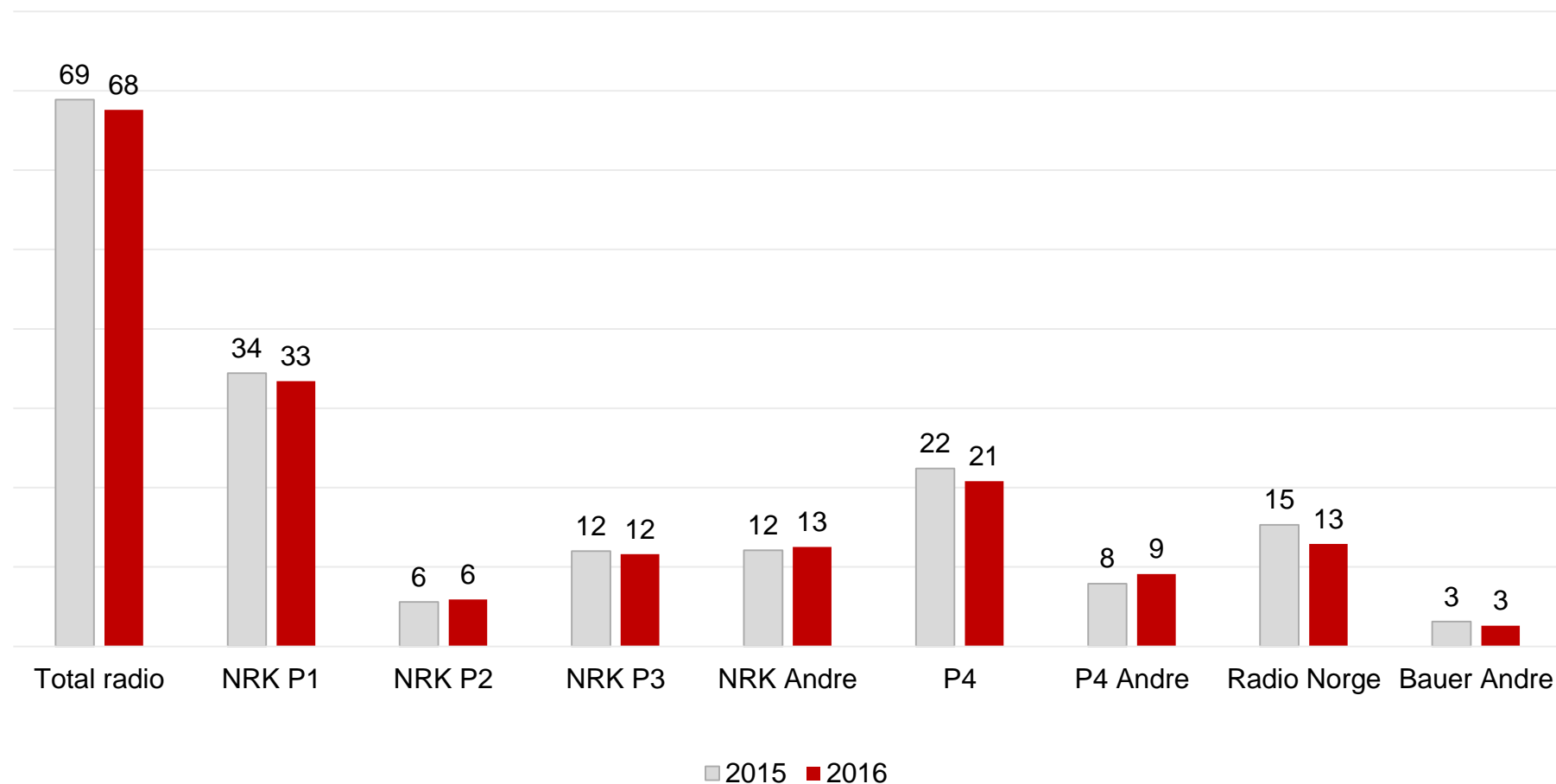
<http://www.tns-gallup.no/medier/radio>



1.

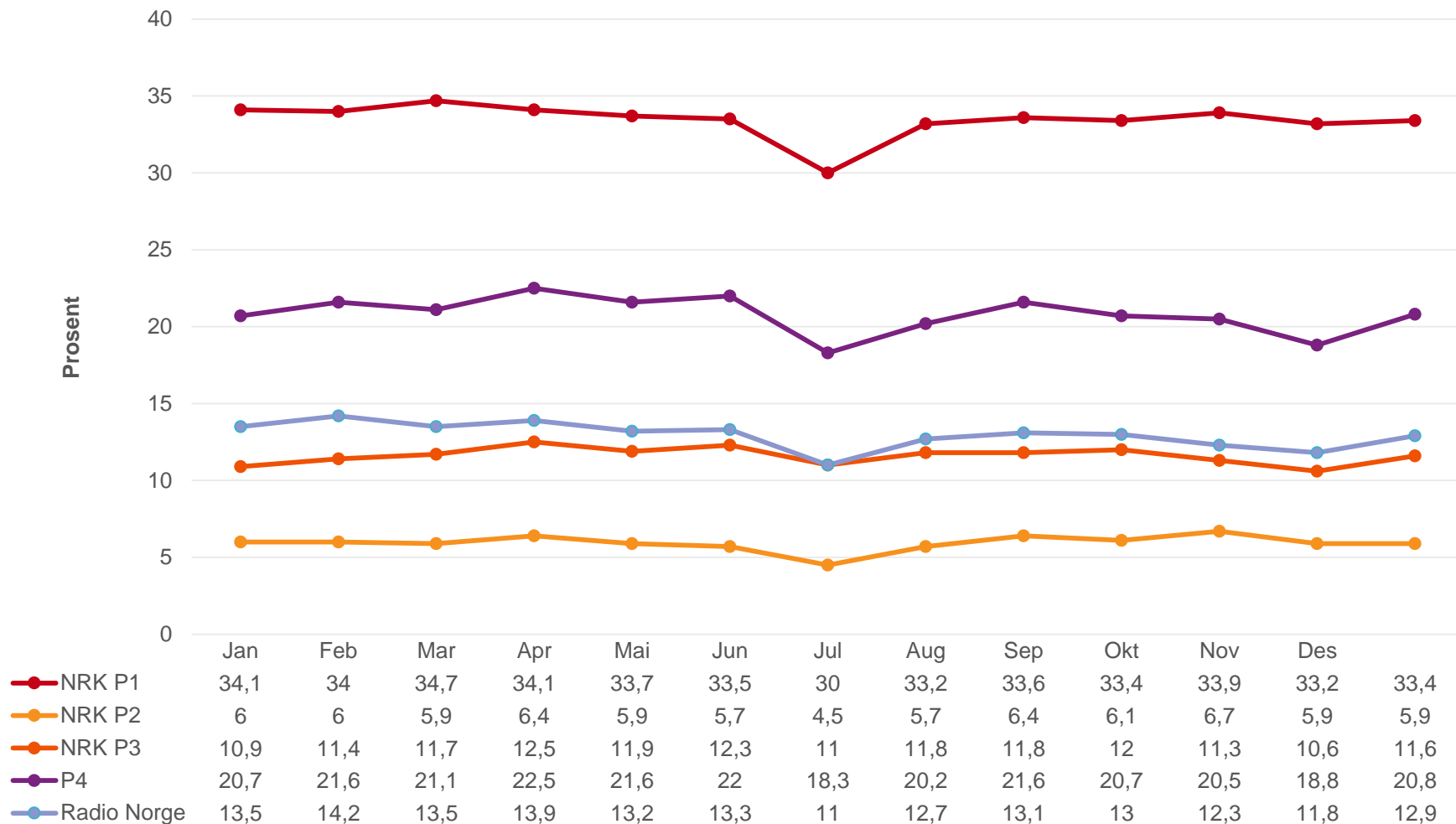
Daglig dekning

Gjennomsnittlig daglig dekning etter kanal (prosent)



Kilde: Kantar TNS PPM-panel. Se vedlegg om grupperte kjøring for mer informasjon om hvilke kanaler som er inkludert i grupperingene.

Daglig dekning nasjonale kanaler per måned 2016

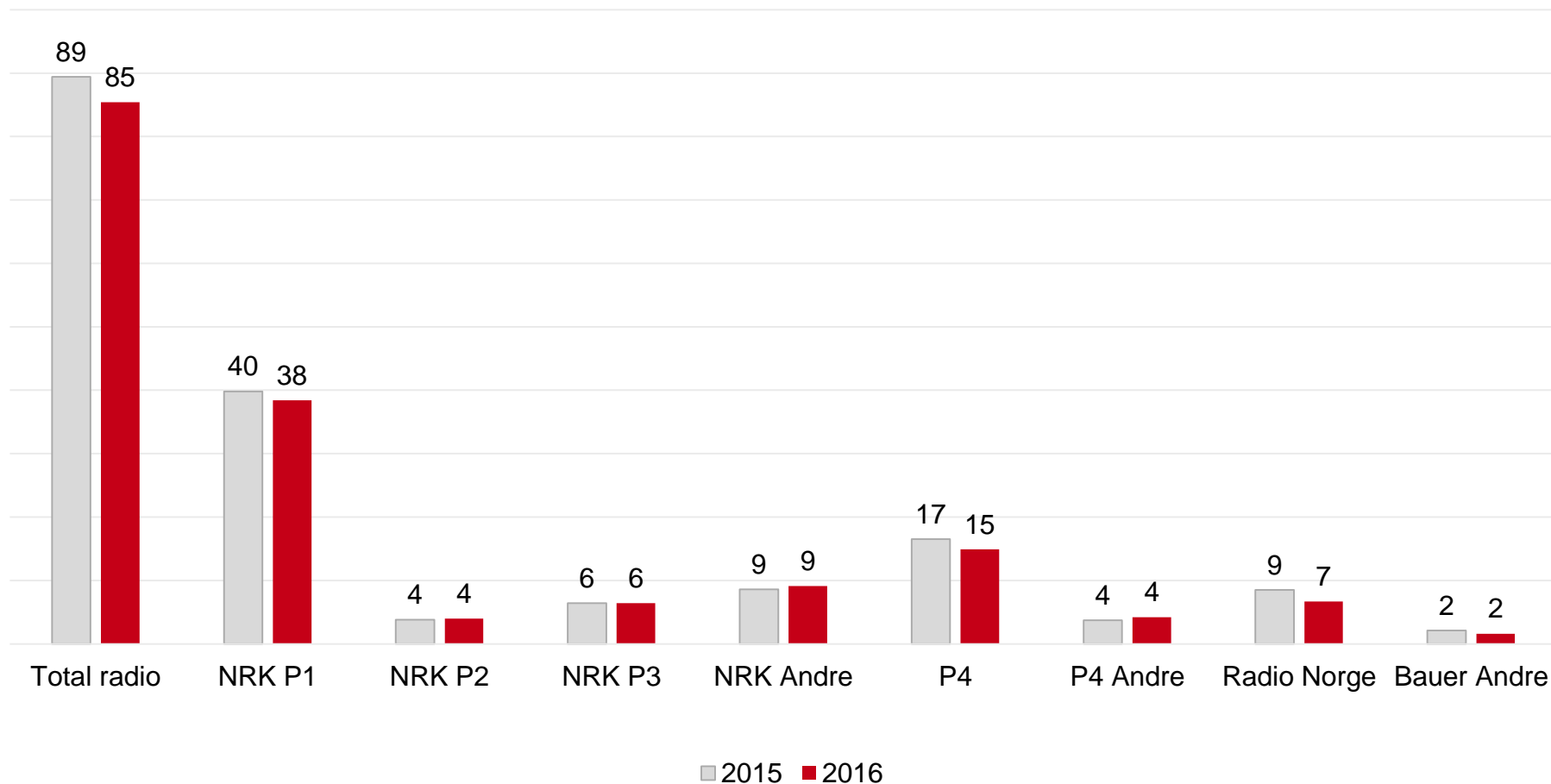


Kilde: Kantar TNS PPM-panel.

2.

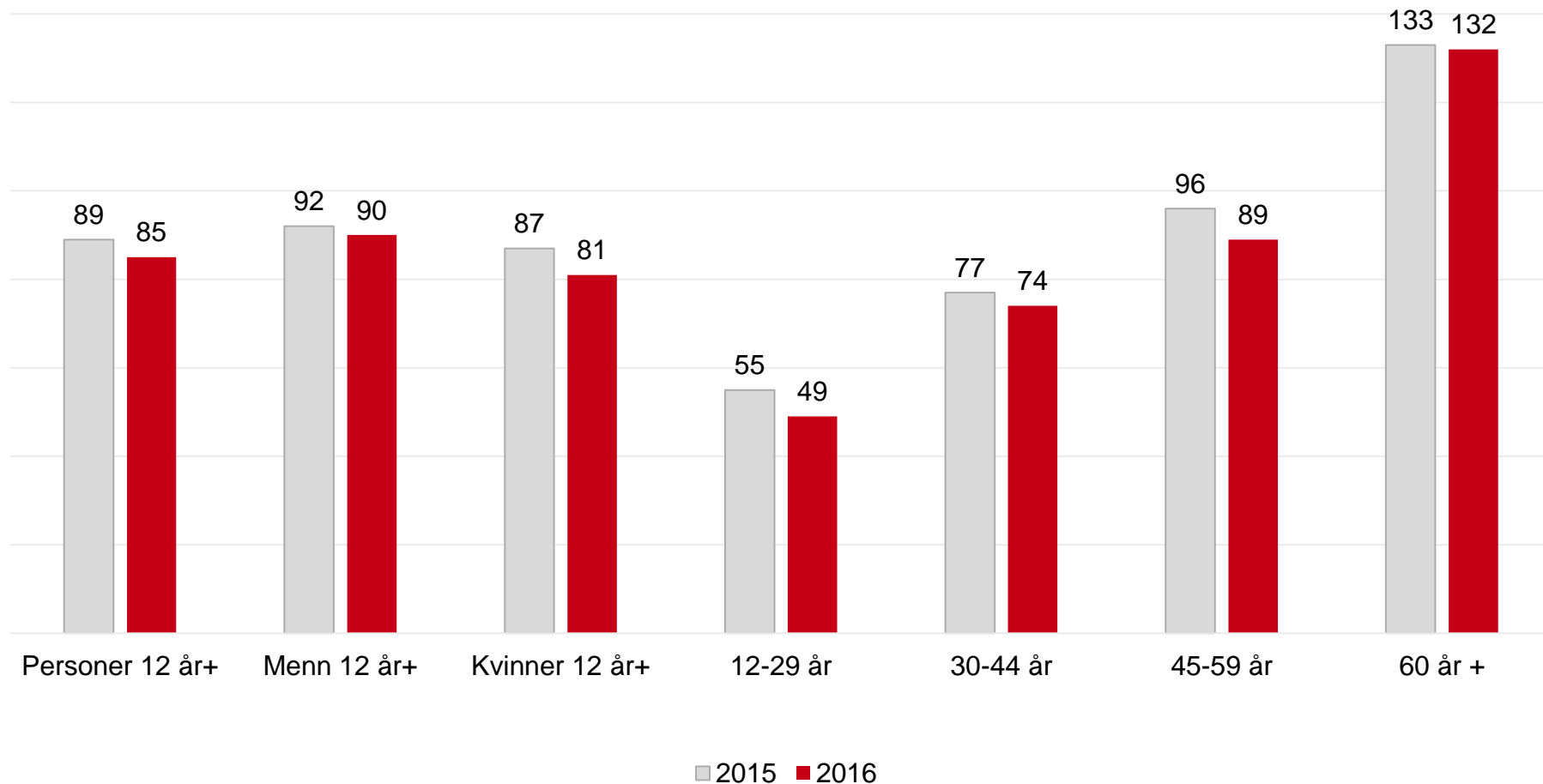
Lyttertid

Daglig lyttetid etter kanal (minutter)



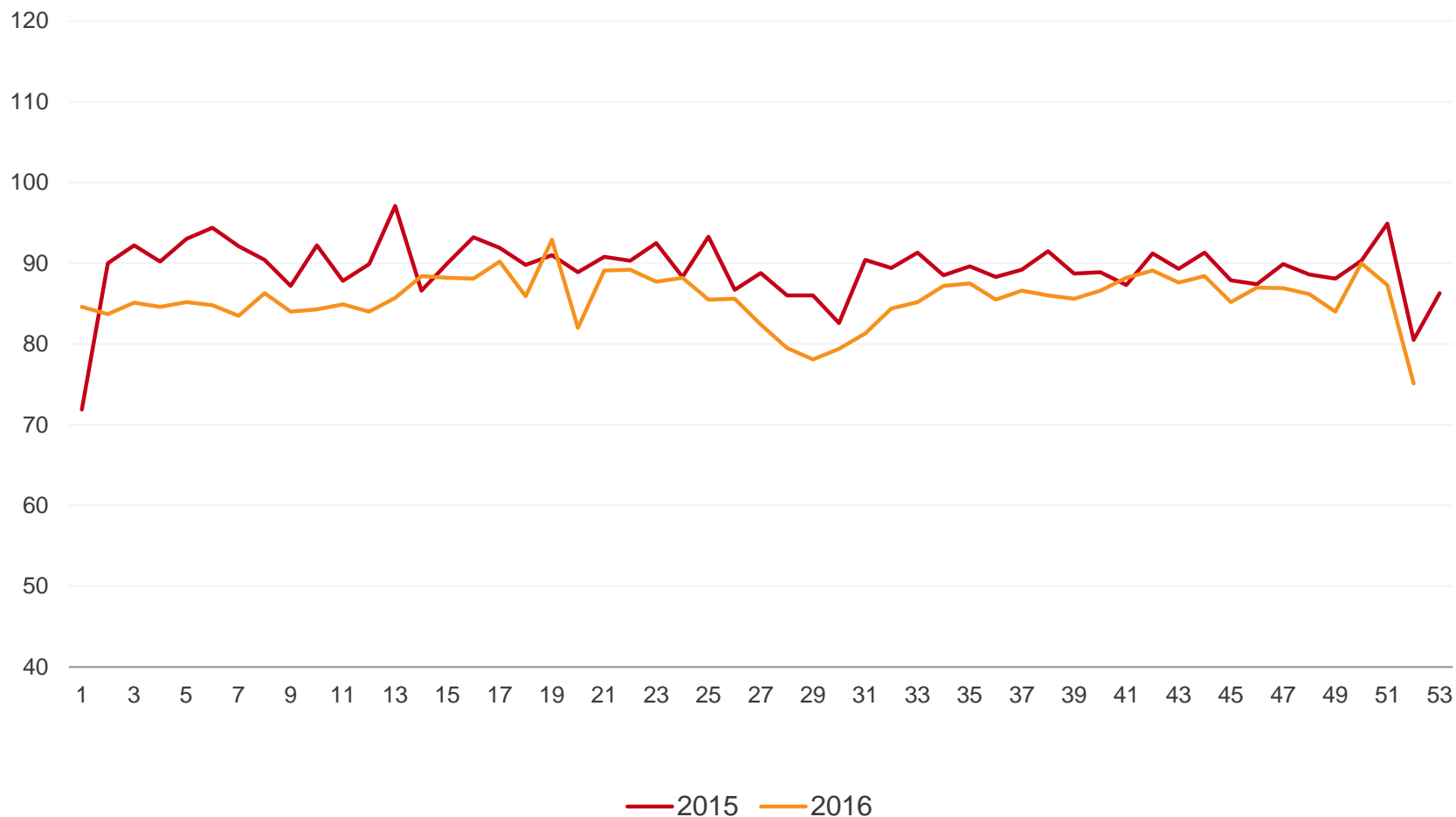
Kilde: Kantar TNS PPM-panel. Se slide om grupperte kjøring for mer informasjon om hvilke kanaler som er inkludert.

Daglig lyttertid etter kjønn og alder (minutter)



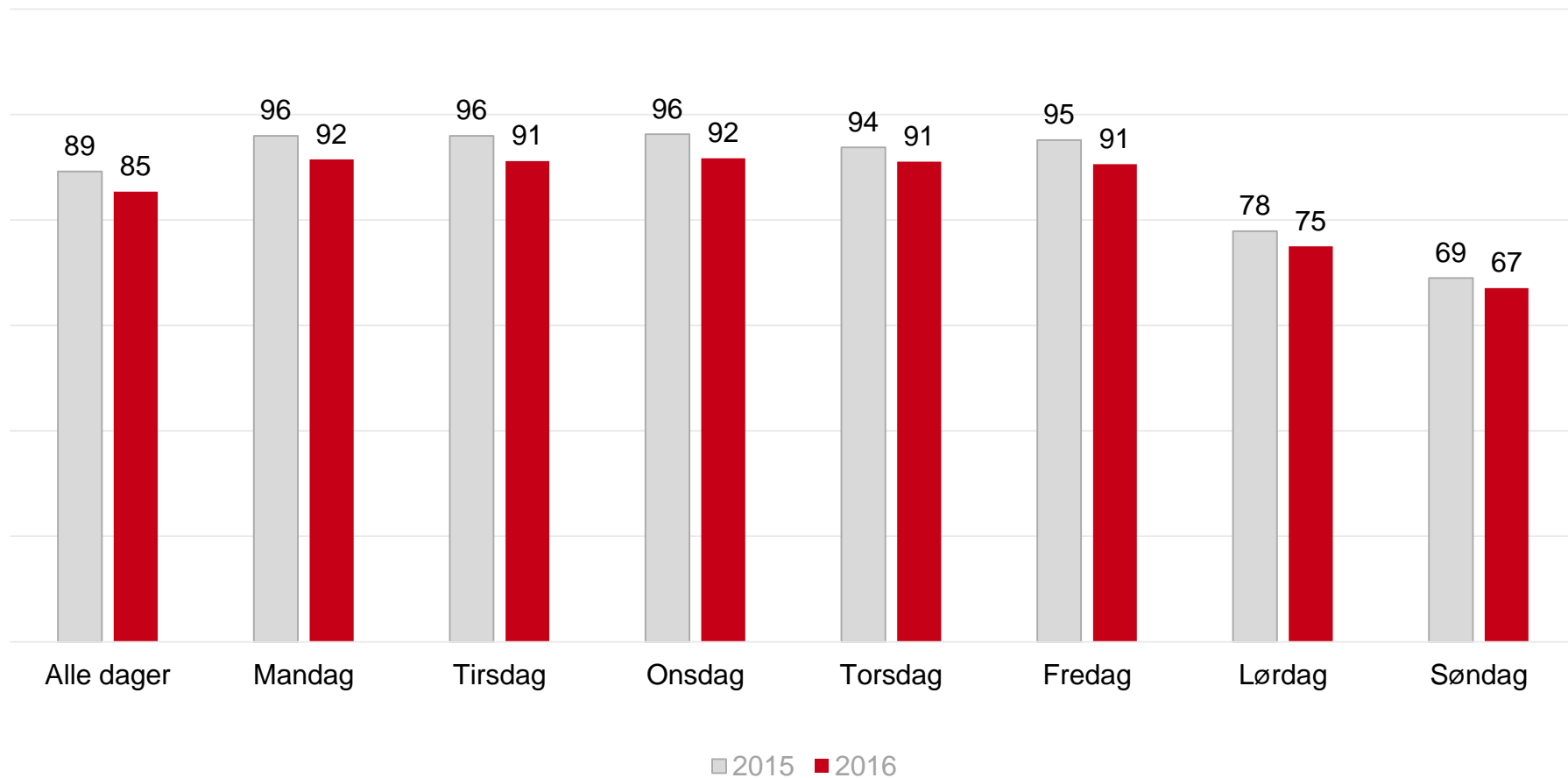
Kilde: Kantar TNS PPM-panel.

Daglig lyttertid per uke 2014 og 2015



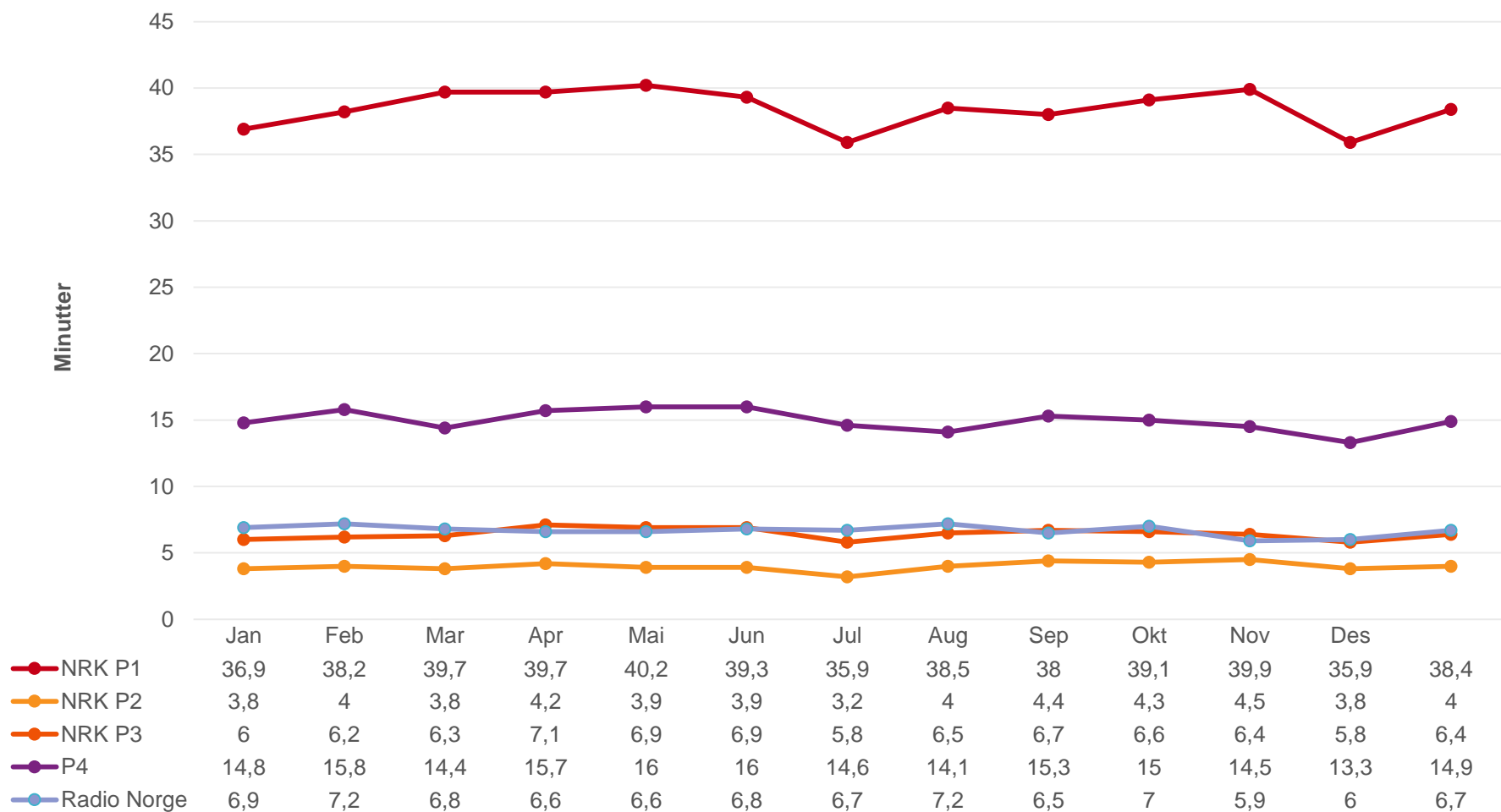
Kilde: Kantar TNS PPM-panel.

Daglig lyttetid etter ukedag (minutter)



Kilde: Kantar TNS PPM-panel.

Daglig lyttertid nasjonale kanaler per måned 2016



3.

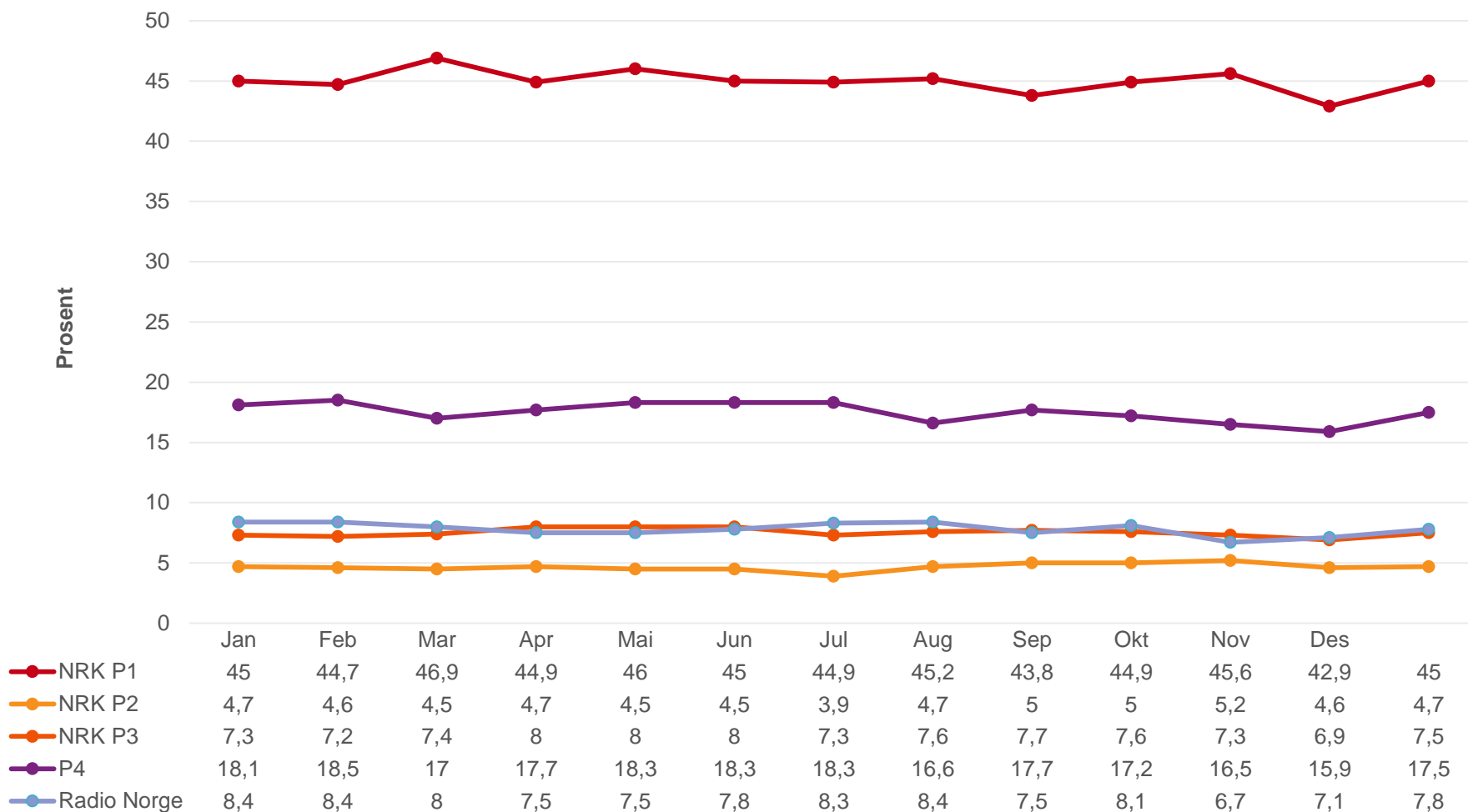
Markedsandeler

Markedsandeler av målte kanaler 2015 og 2016

	2015	2016	Endring (%-poeng)
NRK P1	44,5	45,0	+0,5
NRK P2	4,2	4,7	+0,5
NRK P3	7,1	7,5	+0,4
NRK Andre	9,6	10,7	+1,1
P4	18,5	17,5	-1
P4 Andre	4,1	5,0	+0,9
Radio Norge	9,5	7,8	-1,7
Bauer Media Andre	2,2	1,9	-0,3
NRK Total	65,5	67,9	+2,4
Kommersiell Radio Total	34,5	32,1	-2,4

Kilde: Kantar TNS PPM-panel.

Markedsandeler nasjonale kanaler, per måned 2016

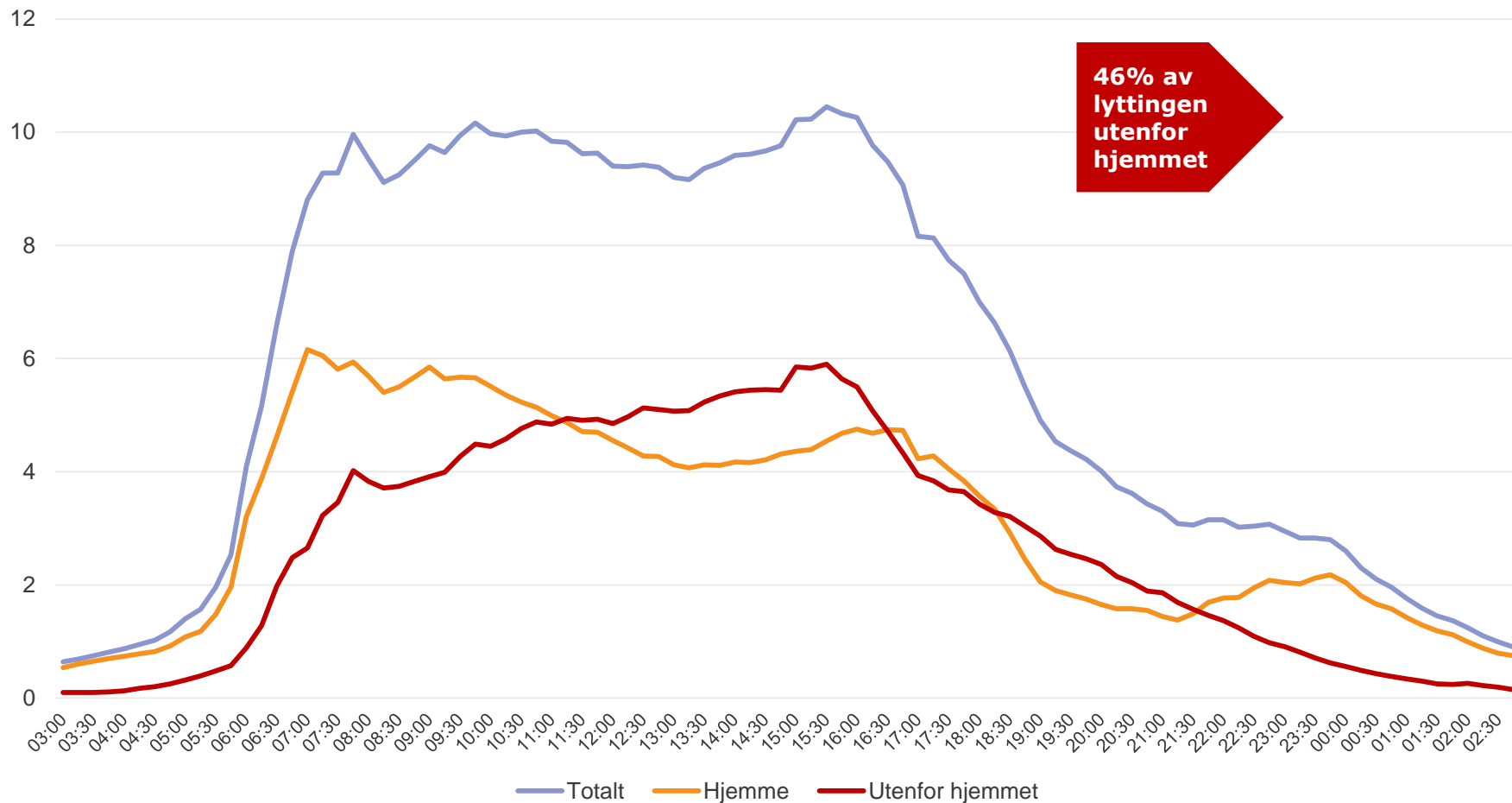


Kilde: Kantar TNS PPM-panel.

4.

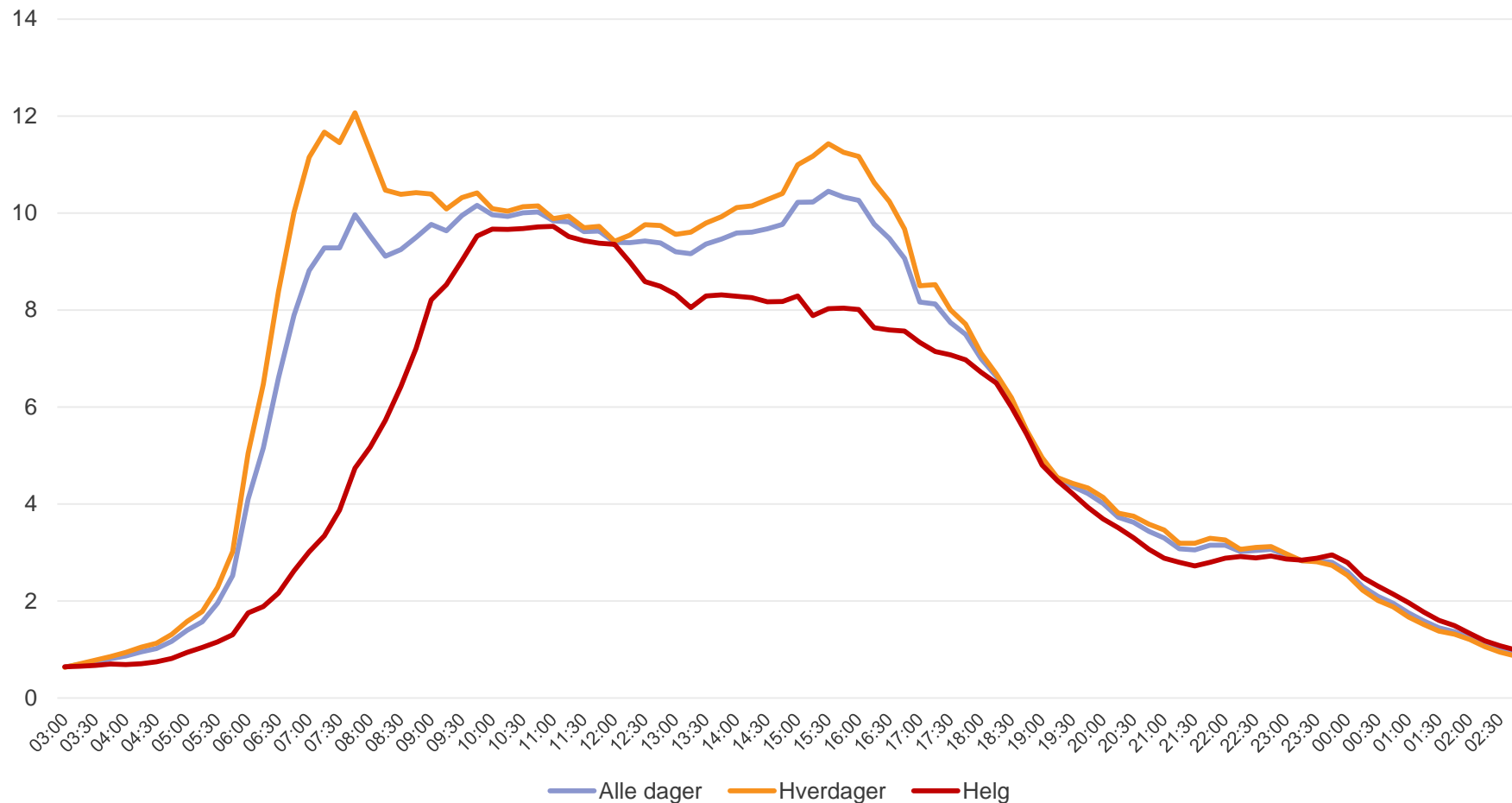
Radiolytting gjennom døgnet

Lyttertid gjennom døgnet etter oppholdssted



Kilde: Kantar TNS PPM-panel.

Lyttertid gjennom døgnet etter hverdag/helg



Kilde: Kantar TNS PPM-panel.

5.

Vedlegg

Oversikt over grupperte kjøringer

NRK Andre kanaler

NRK Nyheter

NRK mP3

NRK Sport

NRK Klassisk

NRK P13

P1+

P4 Andre kanaler

P5

P6 Rock

P7 Klem

P8 Pop

P9 (f.o.m. 11.01.2016)

P10 (f.o.m. 11.01.2016)

Bandit (f.o.m. 11.01.2016)

Country (f.o.m. 19.02.2016)

NRJ

Bauer Andre kanaler

Kiss

Radio Rock

Radio Norge soft

Kisstory (t.o.m. 16.12.2016)

Norsk Pop (f.o.m. 16.12.2016)

Se hjemmesidene våre for mer informasjon om grupperinger og samkjøringer:

<http://tv-research.tns-gallup.no/Encodere/index.asp>

KANTAR TNS.

For mer informasjon:

<http://tns-gallup.no/medier>

E-post: christofer.nygaard@tns-gallup.no